



À LA UNE

Les gants non stériles



La gestion de la crise du Covid-19 a révélé une utilisation parfois inappropriée des gants. Au plus fort de la crise, la consommation mondiale a augmenté de 50%. Avoir une utilisation rationnelle et adéquate des gants non stériles est donc primordiale.

Pourquoi porter des gants non stériles ?

Les gants font partie des Équipements de Protection Individuelle (EPI) et doivent être portés :

- Pour la protection du personnel de soins et du patient de la transmission de micro-organismes (CSS 9344¹)
- Éviter les transmissions croisées de micro-organismes par les mains d'un professionnel de la santé
- Éviter l'exposition des mains aux :
 - Sang ou tout autre liquide/sécrétion biologique (sauf sueur)
 - Muqueuses ou peau lésée
 - Matériel ou linge souillé par des liquides biologiques

Quand mettre des gants non stériles ?

Source :
Pyramide OMS 2009²

INDICATION GANTS STÉRILES

Procédure chirurgicale ;
procédure invasive
(artériographie...); pose d'un
cathéter veineux central; pose d'une
sonde vésicale; accouchement par
voie vaginale; manipulation de matériel
stérile; préparations aseptiques (APT,
cytostatiques...)



INDICATION GANTS NON STÉRILES

Contact potentiel avec le sang, les fluides corporels, les
sécrétions / les excréments et les objets souillés par des fluides corporels

Contact direct avec le patient

Contact avec le sang; contact avec les muqueuses et la peau non intacte; prise
de sang; pose d'un cathéter intravasculaire périphérique; retrait d'un cathéter
intravasculaire; examen vaginal et anal; toilette intime; aspiration endotrachéale
(technique « no touch »); présence éventuelle de micro-organismes infectieux (MRSA...)

Contact indirect avec le patient

Nettoyage des fluides corporels; vidage des récipients contenant des fluides corporels (par ex. panne
de lit, bassin de lit, bassin rénal); manipulation ou nettoyage d'instruments usagés (par ex. compresse);
manipulation de déchets



PAS D'INDICATION POUR LE PORT DE GANTS (SAUF EN PRÉSENCE DE MICRO-ORGANISMES INFECTIEUX TRANSMISSIBLES PAR CONTACT)

Aucune exposition potentielle au sang, aux fluides corporels ou à un environnement contaminé

Contact direct avec le patient

Prise de paramètres (tension artérielle, pouls, température); administration d'injections (SC, IM, ID); toilette (à l'exclusion de la toilette intime) et
habillage du patient; transport du patient; soins des yeux et des oreilles (sans présence de sécrétions); manipulation des lignes vasculaires
(sans fuite de sang); soins de plaies avec la technique du « no touch »

Contact indirect avec le patient

Passer des appels téléphoniques; enregistrer des données dans un dossier; administrer des médicaments par voie orale; administrer de la nourriture;
servir et débarrasser les plateaux; arranger le lit; administrer de l'oxygène ou un aérosol; contact avec le mobilier du patient.



1 https://www.health.belgium.be/sites/default/files/uploads/fields/fpshealth_theme_file/css_9344_avis_hygiene_des_mains_040518-2.pdf

2 [https://cdn.who.int/media/docs/default-source/integrated-health-services-\(ihs\)/infection-prevention-and-control/hand-hygiene/tools/glove-use-information-leaflet.pdf?sfvrsn=13670aa_10](https://cdn.who.int/media/docs/default-source/integrated-health-services-(ihs)/infection-prevention-and-control/hand-hygiene/tools/glove-use-information-leaflet.pdf?sfvrsn=13670aa_10)



Bonnes pratiques

Utiliser les gants de manière rationnelle, c'est essentiel :

- Uniquement lorsque la situation le justifie
- **Toujours** précédé et suivi d'une désinfection des mains à la SHA
- Ôtés lorsque plus nécessaires
- Un acte / un soin / un patient = une paire de gants



Mauvaises pratiques

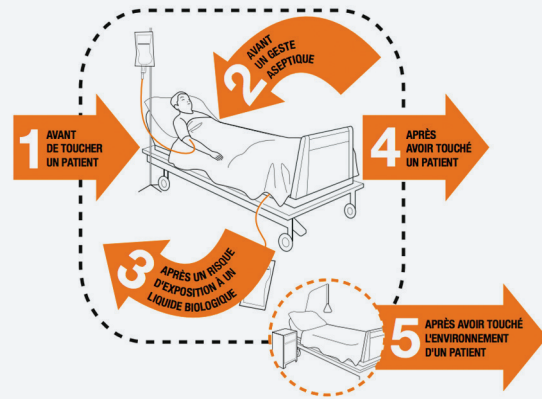
Ne jamais...

- Circuler avec vos gants
- Désinfecter vos gants
- Porter 2 paires de gants
- Récupérer et réutiliser des gants

Les gants : faux sentiment de sécurité ?

Retirer vos gants :

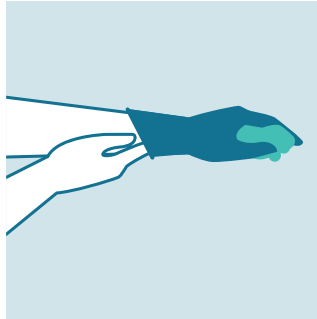
- Lorsqu'une indication pour l'hygiène des mains se présente, OMS, 2009¹
- Si détérioration ou souillure,
- Lorsque l'activité pour laquelle les gants sont portés est terminée ou interrompue (par ex. pour aller chercher du matériel supplémentaire dans le stock),
- Après avoir administré un soin au patient,
- Ne pas utiliser la même paire de gants pour plusieurs patients (ou leur environnement immédiat),
- Lors du passage d'un acte ou d'une zone «sale» à un acte ou une zone «propre», y compris pour le même patient ou dans le même environnement.



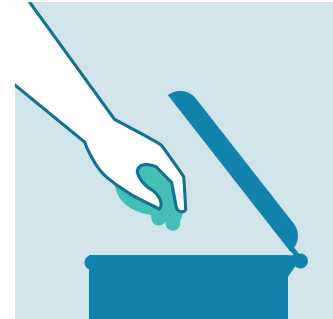
Comment retirer des gants ?



1. Pincer un gant au niveau du poignet afin de le retirer sans toucher la peau de l'avant-bras, en le retournant sur la main, de façon à ce que la surface interne se retrouve à l'extérieur.



2. Tenir le gant retiré dans la main gantée et glisser les doigts de la main dégantée entre le gant et le poignet de l'autre main. Retourner le gant depuis l'intérieur sur la main de façon à ce que la surface interne se retrouve à l'extérieur, tout en enveloppant le gant déjà retiré.



3. Jeter les gants usagés.
4. Pratiquer une désinfection des mains par friction hydro-alcoolique.

En province de Liège, le réseau public universitaire Elipse réunit 8 institutions : le Centre hospitalier du Bois de l'Abbaye, le Centre Hospitalier Reine Astrid de Malmedy, le CHR de Huy, le CHR de Verviers, le CHU de Liège, l'hôpital de la Citadelle, la Clinique André Renard, et ISOsL



Vous avez une question en matière de prévention et contrôle des infections, en gestion optimale d'une antibiothérapie, d'infectiologie ou de pharmacologie ?

Le Host Elipse est accessible
du lundi au vendredi entre 9h et 17h :
04 321 51 18
host.elipse@citadelle.be